

## JOUR 6 | (suite)

Déjeuner au restaurant sur le port de Saint-Martin-en-Ré et poursuite de la visite avec votre guidée-conférencière dans ce village fortifié classé par l'UNESCO, dont les ruelles séduisent les promeneurs. Vous prendrez ensuite la direction du Phare des Baleines construit et allumé en 1864; il est haut de 60 m et est toujours en activité.



## JOUR 7 | Au revoir La Rochelle

Départ de l'hôtel pour chacune des destinations de nos voyageurs.

Pour les personnes de retour à Paris, le trajet se fera en TGV direct de la gare de La Rochelle vers la gare Montparnasse avec un pique-nique pendant le voyage et la présence des accompagnateurs du séjour.

**N.B.:** Ce programme est donné à titre indicatif. L'itinéraire pourra être modifié en fonction des conditions climatiques ou d'aléas indépendants de notre volonté.

### Prestations comprises dans le séjour :

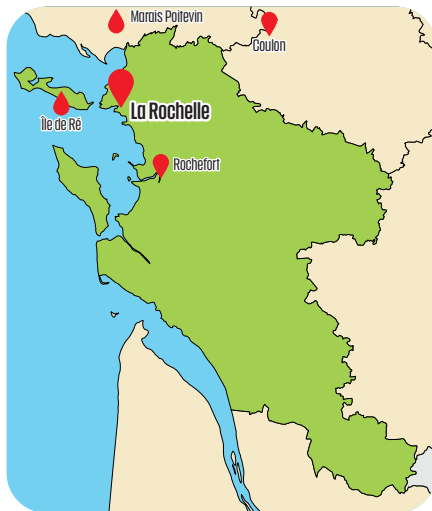
- 6 nuits en hôtel-restaurant 4 étoiles
- Chambres doubles – chambres singles avec supplément à régler – chambres PMR (Personnes à Mobilité Réduite)
- Petits-déjeuners et dîners à l'hôtel
- Apéritif d'accueil
- Car pour les transferts et visites
- Excursions guidées
- Déjeuners au restaurant
- Pourboires aux guides et chauffeurs
- Aides personnelles: déplacement, suivi de traitement, nursing etc.
- Assistance-rapatriement
- Album photo électronique

### Prestations à la demande :

- Accompagnement véhiculé depuis le domicile
- Transports au départ de votre région ou de votre pays
- Billets SNCF Paris/ La Rochelle A/R pour les personnes au départ de Paris
- Assurance annulation

### Prestations non comprises dans le séjour :

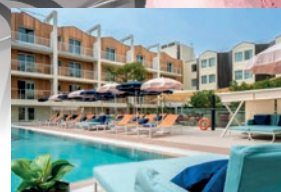
- Dépenses personnelles



Travel Age

## Charente-Maritime – La Rochelle

### JOUR 1 | Bienvenue à La Rochelle



Installation à votre hôtel-restaurant Mercure Vieux-Port\*\*\*\* idéalement situé près de l'Office du Tourisme, de l'Aquarium, du musée maritime, du Vieux-Port et de ses fameuses tours. Il a été complètement rénové et est désormais équipé d'une piscine avec une grande terrasse pour le plaisir de tous.

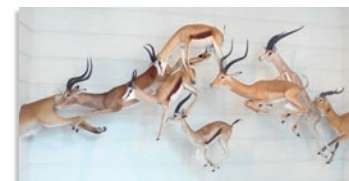
Apéritif d'accueil, présentation de chacun et dîner.

*Les transports pour vous rendre sur place sont organisés à la demande depuis votre région.*

Pour les personnes au départ de Paris, le trajet se fera en TGV direct de la gare Montparnasse à la gare de La Rochelle avec un pique-nique pendant le voyage et la présence des accompagnateurs du séjour.

### JOUR 2 | Découverte de La Rochelle, cité historique et portuaire

Départ pour le centre de La Rochelle avec une visite guidée au Muséum d'Histoire Naturelle: **le Muséum vous invite à embarquer dans un voyage au cœur des sciences et de l'histoire, il dévoile la richesse d'un littoral fragile et en constante évolution.**



La célèbre girafe Zarafa est le joyau de l'histoire des sciences du XIX<sup>e</sup> siècle, qui en a été la période faste. La visite de ce bâtiment d'exception présente l'histoire des grands voyageurs charentais accompagnés par les naturalistes lors de leurs expéditions.



Déjeuner au restaurant puis découverte de la ville en car puis à pied avec votre guide-conférencier: **cette promenade commentée vous mène du Vieux-Port de La Rochelle vers les parcs, avant d'aborder les rues à arcades des vieux quartiers et des hôtels particuliers. L'hôtel de Ville endommagé par un violent incendie il y a 10 ans présente à nouveau une façade et une cour intérieure finement sculptées.**

*Il est recommandé pour cette visite de vous munir d'une canne-siège.*

### JOUR 3 | Marais Poitevin, terre d'eau et de mystère



Direction Coulon et le Marais Poitevin avec la visite de la Maison des Marais Mouillés. Situé dans un corps de bâtiment des XVI<sup>e</sup> et XVII<sup>e</sup> siècles, cet écomusée témoigne de l'histoire de ces hommes et de ces femmes à travers leurs traditions et leur environnement (maquettes animées, intérieur maraîchin, batellerie...).

Déjeuner de spécialités maraîchines, farci poitevin, mogettes etc. autant de produits du terroir sélectionnés pour le plus



grand plaisir de vos papilles. Poursuite de la découverte avec une promenade en « plate » : cette embarcation traditionnelle a longtemps été l'unique moyen de transport dans le Marais. Poussées silencieusement à la « Pelle » ou à la « pigouille », les barques vous emmènent au cœur de ce labyrinthe de verdure si apaisant et ressourçant.



### JOUR 4 | Promenade en mer vers Fort Boyard

Petit-déjeuner suivi d'un atelier 'Bien-être' pour ceux qui le souhaitent et d'un temps libre dans la ville où vous aurez grand choix entre les lieux culturels et les commerces. L'équipe sera présente pour vous accompagner si vous le souhaitez.

Déjeuner au restaurant avec vue panoramique sur la ville de La Rochelle, vous profiterez d'un cadre idyllique avec un panorama sur la ville aux 3 tours qui se distinguent élégamment sous vos yeux : la tour Saint-Nicolas, la tour de la Chaîne et la tour de la Lanterne.

Puis départ pour le côté mer de La Rochelle : vous embarquerez pour une

promenade en bateau du Vieux-Port vers le port de plaisance jusqu'à l'île de Fort Boyard, célèbre cadre d'une émission de télévision mais surtout bâtiment imposant au milieu de la mer construit sur une longue période de 154 ans. Vous approcherez l'île d'Aix en bateau, île sans voitures, mais vous n'y débarquerez pas, puis retour au port de La Rochelle.



### JOUR 5 | Rochefort, ville sous le signe de l'aventure avec Pierre Loti

Direction Rochefort pour une journée sous le signe de l'aventure avec la visite de l'espace consacré à Pierre Loti dans l'hôtel Hèbre des Saint-Clément : vous embarquerez avec un guide-conférencier pour un voyage inédit en 3 dimensions à la rencontre du célèbre écrivain académicien et Officier de Marine au travers des pièces les plus marquantes de sa maison natale, toujours en cours de restauration à quelques centaines de mètres. Un espace important de ce lieu est dédié à l'univers de son enfance, à son goût des voyages et des déguisements, et à des expositions temporaires.



Après votre déjeuner au restaurant, une promenade en petit train vous fera apprécier la ville de Rochefort au plan de rues quadrillé, de la Corderie Royale jusqu'aux bords de la Charente où vous découvrirez le site du Pont Transbordeur. Inauguré en 1900, ce chef d'œuvre d'architecture métallique a été entre autres le décor du film « Les demoiselles de Rochefort » en 1966 et compte parmi les 8 Transbordeurs existants dans le monde.

### JOUR 6 | Île de Ré, « Ré la Blanche »

Départ vers l'île de Ré via le port de La Pallice, port de commerce, de pêche et base sous-marine de la dernière guerre. À Rivedoux, votre guide-conférencière vous rejoindra qui vous consacrera la journée à la découverte des villages et symboles de l'histoire de l'île, au fil des parcs à huîtres, des vignes et les longues plages de sable.

Arrêt à Saint-Clément-des-Baleines pour une visite guidée à « la Ferme des baleines » ; elle pratique la polyculture aquacole, à savoir la production et l'affinage d'huîtres de claire, la production de laitue de mère et de salicorne en agriculture biologique, entre autres activités. La visite sera suivie d'une dégustation d'huîtres.

