

JOUR 7 | L'élégante station thermale de Vichy



Départ vers Vichy dans le département voisin de l'Allier. C'est avec un **tour panoramique en car** que votre guide vous commentera les éléments incontournables du patrimoine de la ville : **le Parc des Sources et son élégante galerie couverte**, **le Grand Casino-Opéra véritable joyau architectural**, **les Chalets de l'Empereur**, **la fameuse source des Célestins etc.** avec un arrêt à l'église Saint-Blaise. Cette église de style Art Déco est une belle surprise dans cette ville.

Déjeuner au restaurant puis temps de **dégustation pour les gourmands à la confiserie « Aux Marocains » dans cette ville thermale qui apprécie les douceurs d'antan**. La boutique, sa devanture, son intérieur et jusqu'aux trois impressionnants comptoirs sont inscrits à l'Inventaire supplémentaire des Monuments Historiques, un autre régal pour les yeux.

JOUR 8 | Au revoir Clermont-Ferrand

Départ de l'hôtel pour chacune des destinations de nos voyageurs.

Pour les personnes de retour à Paris, le trajet se fera en car vers la Porte d'Orléans avec un pique-nique pendant le voyage et en présence des accompagnateurs du séjour.

N.B. : ce programme est donné à titre indicatif. L'itinéraire pourra être modifié en fonction des conditions climatiques ou d'aléas indépendants de notre volonté.

Prestations comprises dans le séjour :

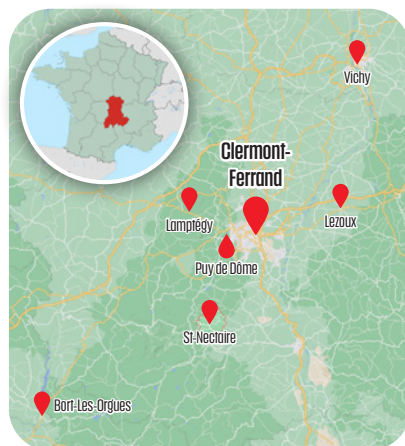
- 7 nuits en hôtel-restaurant 3 étoiles • Chambres doubles (supplément à régler en single) – chambres PMR (Personnes à Mobilité Réduite) • Petits-déjeuners et dîners à l'hôtel • Apéritif d'accueil • Car pour les visites • Excursions guidées • Déjeuners au restaurant • Pourboires aux guides et chauffeurs • Aides personnelles éventuelles : déplacement, suivi de traitement, nursing etc. • Assistance-rapatriement • Album photo électronique

Prestations à la demande :

- Accompagnement véhiculé depuis le domicile • Transports au départ de votre région ou de votre pays • Car depuis la Porte d'Orléans pour les personnes au départ de Paris • Assurance annulation

Prestations non comprises :

- Dépenses personnelles



Travel Age

Auvergne



JOUR 1 | Bienvenue à Clermont-Ferrand

Installation à votre hôtel-restaurant Confort Hôtel Clermont Saint-Jacques*** situé à 10 min du centre-ville de Clermont-Ferrand et proche des axes routiers empruntés pour découvrir la région lors des visites. Apéritif d'accueil, présentation de chacun et dîner.

Les transports pour vous rendre sur place sont organisés à la demande depuis votre région puisque nous accueillons des voyageurs de toute la France.

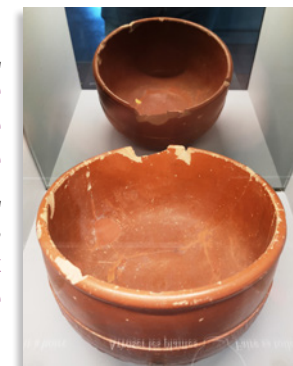
Pour les personnes au départ de Paris, le trajet se fera en car au départ de la Porte d'Orléans avec un pique-nique pendant le voyage et en présence des accompagnateurs du séjour.

JOUR 2 | Premiers pas à Clermont-Ferrand et Lezoux



Départ pour le centre de Clermont-Ferrand où votre guide vous accueillera Place de la Victoire : **la cathédrale gothique Notre-Dame-de-l'Assomption**, bâtie en pierre de lave si austère, côtoie les fontaines et les hôtels particuliers qui apportent charme et nature au cœur de la cité auvergnate. Vous rejoindrez en car l'un des cinq trésors de l'art roman auvergnat, **la basilique Notre-Dame-du-Port**. Classée au patrimoine mondial de l'UNESCO, elle enchante par sa simplicité et son hospitalité.

Après le déjeuner au restaurant, direction **Lezoux, petite ville arverne qui s'avère être une ancienne capitale de l'Empire romain pour la fabrication de la céramique sigillée**. Le musée départemental, ancienne fabrique de poteries, présente des collections incroyables de céramiques rouges, brillantes et richement décorées. **Votre guide vous fera découvrir les deux impressionnants fours de potier**. Vous irez ensuite à la rencontre de potiers sur cette terre d'artistes et de voyageurs.



JOUR 3 | Route vers le Cantal par Orcival vers Bort-les-Orgues



Direction Bort-les-Orgues vers le célèbre **château de Val** qui vous surprendra par sa position inédite: posé sur un îlot rocheux, aux confins des trois départements (Cantal, Corrèze et Puy-de-Dôme), il se dresse avec élégance au-dessus des eaux de la Dordogne retenues par un barrage.

Votre guide vous partagera l'histoire du château et de sa chapelle avant de dé-



jeuner à proximité de cette jolie forteresse du **xv^e siècle**. Vous poursuivrez cette journée en embarquant au pied du château de Val pour une **croisière commentée par le capitaine**. Temps de détente à un rythme tout en tranquillité, vous remonterez en douceur les vallées et les gorges de la Dordogne.

JOUR 4 | L'Aventure Michelin sous toutes ses coutures



Petit-déjeuner suivi d'un **temps bien-être**, pour ceux qui le souhaitent, et d'un **temps libre pour la matinée** pour continuer à découvrir la ville et ses autres points d'intérêt touristiques et culturels ou pour profiter des rues piétonnes et commerçantes de la vieille ville. L'équipe sera présente pour vous accompagner si besoin est.

Déjeuner au restaurant puis départ pour le site de Cataroux à Clermont-Ferrand. La **célèbre entreprise Michelin** vous ouvrira ses portes avec un **parcours guidé** dont chaque collection vous évoquera des souvenirs: les Michelin's, les bornes kilométriques, les cartes routières, les guides gastronomiques etc. une histoire partagée avec tous les français. Exemplaire pour son accessibilité, le musée du Groupe Michelin présente son important fonds patrimonial et les innovations du moment. C'est parti pour un bond de 1889 à nos jours!

JOUR 5 | Au cœur des volcans, le Puy de Dôme et le volcan de Lamptégy

Votre journée est consacrée à la **chaîne des Puys** et la faille de Limagne, classée au patrimoine mondial de l'UNESCO depuis 2018. Vous rejoindrez Orcines et c'est en **train électrique à crémaillère**, le **Panoramique des dômes**, que vous gravirez le **Puy-de-Dôme** à l'altitude 1465 m avec une **vue à 360° sur les volcans d'Auvergne**. Ce volcan emblématique est riche d'une histoire qui s'incarne par le plus grand temple de montagne de la Gaule romaine, le temple de Mercure, les découvertes scientifiques de Blaise Pascal et autres exploits sportifs.

Déjeuner au restaurant panoramique du Puy-de-Dôme, puis vous rejoindrez un **autre volcan à Lamptégy**, et **cette fois-ci vous explorerez son cœur avec un animateur à bord d'un petit train**. Le cratère et ses trésors géologiques n'auront plus de secret pour vous: bombes, scories, cheminées volcaniques, coulée de lave etc.



JOUR 6 | Saint-Nectaire et ses multiples trésors



Direction de Saint-Nectaire, ville au nom évocateur tant par son fromage AOP que par sa magnifique église romane. Vous commencerez la journée par une **visite guidée à la Ferme Bellonte**: le Saint-Nectaire y est fabriqué au lait cru à la main quotidiennement par la famille Bellonte depuis 8 générations puis il est affiné en cave selon la **tradition**. Aux Farges, vous entrerez ensuite dans 4 grottes millénaires utilisées comme caves d'affinage du Saint-Nectaire. Les **Mystères des Farges** sont d'anciennes habitations troglodytiques médiévales. Votre visite se terminera par « le trésor de Viginet » avec d'extraordinaires photos en relief du hameau et des environs datant de 1902.

Déjeuner de spécialités concoctées à l'auberge du site dans un cadre authentique. **Votre guide-conférencière** vous accueillera ensuite à l'église de Saint-Nectaire pour une **visite des extérieurs**: l'histoire du lieu, les caractéristiques de l'architecture Romane Auvergnate et une énigme tout au long du parcours; et dans un second temps, à l'intérieur de l'église: les chapiteaux historiés du chœur, le trésor, les symboliques et les restaurations.